

PROPIETARIO: REFUGIO MIJAS COSTA.  
 NOMBRE ANIMAL: LUZ  
 NÚMERO DE MUESTRA: 10456459  
 FECHA RECEPCIÓN: 22/09/2016  
 FECHA EMISIÓN: 23/09/2016

**REFUGIO LA CALA DE MIJAS (2929)**  
**A.C.E**  
 C/ DESMINADA DE LAS ROSAS, 59  
 29649  
 LA CALA DE MIJAS

## HEMATOLOGÍA

**Resultado** **Valores de referencia**

### SERIE ROJA

HEMATÍES	*	<b>5.21</b>	Millones	5.39 - 8.7
HEMATOCRITO	*	<b>36.4</b>	%	38.3 - 56.5
HEMOGLOBINA	*	<b>11.4</b>	g/dl	13.4 - 20.7
VOLUMEN CORPUSCULAR MEDIO (VCM)		69.9	fl	59 - 76
HEMOGLOBINA CORPUSCULAR MEDIA (HCM)		21.9	Pg	21.9 - 26.1
CONC.CORPUSCULAR MEDIA DE HGB (CMHC)	*	<b>31.3</b>	g/dl	32.6 - 39.2
ÍNDICE DISTRIBUCIÓN HEMATÍES (RDW)		16.7	%	13.2 - 19.1
RECuento DE RETICULOCITOS		66,167	cels/ul	10,000 - 110,000

### SERIE BLANCA

LEUCOCITOS		9.46	Miles	4.9 - 17.6
NEUTRÓFILOS NÚCLEO EN CAYADO		0.2	%	-
NEUTRÓFILOS SEGMENTADOS		73.5	%	-
LINFOCITOS		13.6	%	-
MONOCITOS		9.4	%	-
EOSINÓFILOS		3.3	%	-
BASÓFILOS		0	%	-
NEUTRÓFILOS NÚCLEO EN CAYADO		19	cels/ul	0 - 170
NEUTRÓFILOS SEGMENTADOS		6,953	cels/ul	2940 - 12670
LINFOCITOS		1,287	cels/ul	1060 - 4950
MONOCITOS		889	cels/ul	130 - 1150
EOSINÓFILOS		312	cels/ul	70 - 1490
BASÓFILOS		0	cels/ul	0 - 100

### SERIE PLAQUETAR

PLAQUETAS		255	Miles	143 - 448
VOLUMEN PLAQUETAR MEDIO (VPM)		----	fl	8.4 - 13.2

### EVALUACIÓN DEL FROTIS SANGUÍNEO

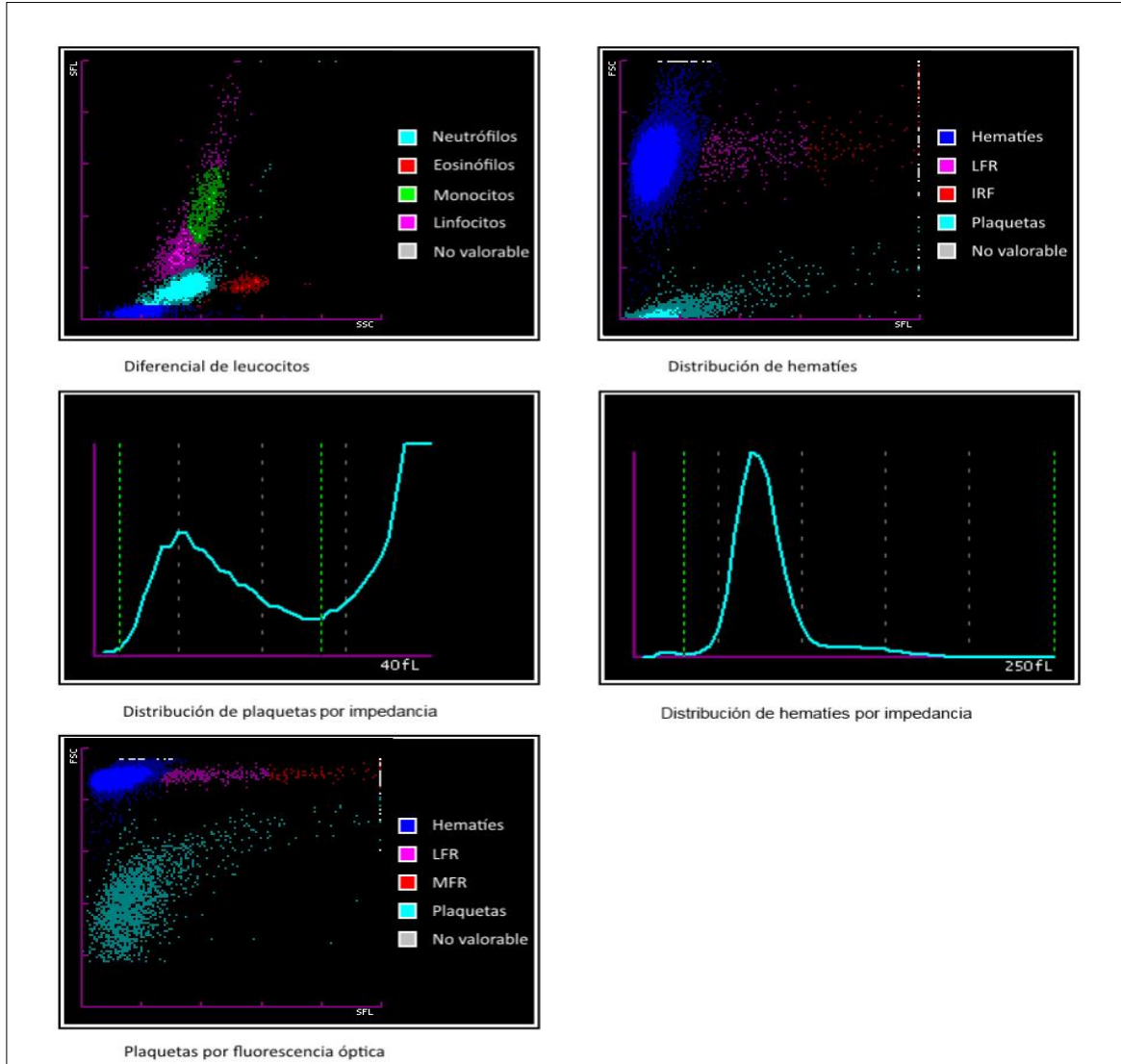
**OBSERVACIÓN MICROSCÓPICA (Giemsa)** Frotis sanguíneo con morfología celular normal.  
 Reticulocitos: menor de 110.000  
 Anemia No Regenerativa

**HEMATOLOGÍA**

Resultado

Valores de referencia

**GRÁFICAS HEMOGRAMA**



## BIOQUÍMICA

	Resultado		Valores de referencia
<b>PROTEINAS</b> Espectrofotometría.	7.2	g/dl	4.8 - 7.8
<b>GPT ( ALT )</b> Espectrofotometría 37°C.	* 16	UI/L	26 - 89
<b>GOT ( AST )</b> Espectrofotometría 37°C.	* 100	UI/L	16 - 89
<b>CREATININA</b>  Espectrofotometría.	* 0.3	mg/dl	0.5-1.5 Nuevos valores de referencia por ajuste de método.
<b>IDEXX SDMA™</b> Espectrofotometría.	6	µg/dl	0 - 14
<p>SDMA es un nuevo biomarcador renal; los resultados &gt;14 ug/dl sugieren una enfermedad renal. Si desea obtener más información visite <a href="http://www.idexxsdma.es">www.idexxsdma.es</a></p>			
<b>FOSFATASA ALCALINA</b> Espectrofotometría 37°C.	36	UI/L	13 - 105
<b>UREA</b> Espectrofotometría.	* 12	mg/dl	21 - 59

La muestra presenta hemólisis, lo cual puede alterar el resultado de alguno de los parámetros solicitados.

## PROTEINOGRAMA

	Resultado		Valores de referencia
PROTEINAS TOTALES	7.2	g/dl	5.2 - 7.6

	<u>VALORES PORCENTUALES</u>		
ALBÚMINA	20.93	%	.
ALFA-1-GLOBULINAS	4.41	%	.
ALFA-2-GLOBULINAS	16.24	%	.
BETA-GLOBULINAS	34.15	%	.
GAMMA GLOBULINAS	24.27	%	.
GLOBULINAS TOTALES	79.1	%	.

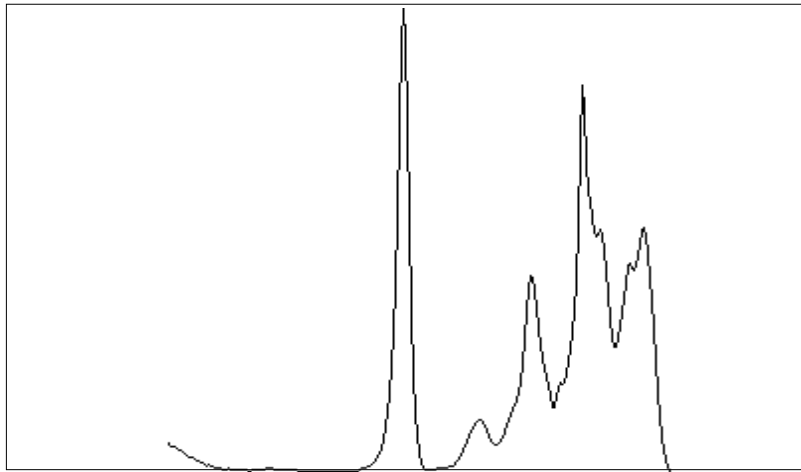
### VALORES ABSOLUTOS

ALBUMINA	*	1.5	g/dl	2.87 - 4.76
GLOBULINAS TOTALES	*	5.7	g/dl	2.06 - 5.06
ALFA-1-GLOBULINAS		0.3	g/dl	0.15 - 0.42
ALFA-2-GLOBULINAS		1.2	g/dl	0.44 - 1.21
BETA-GLOBULINAS	*	2.5	g/dl	0.72 - 1.80
GAMMA-GLOBULINAS	*	1.7	g/dl	0.28 - 1.57
COCIENTE A/G	*	0.3		0.74 - 1.92

" Nuevos valores de referencia por ajuste de método"

### VER GRAFICA ADJUNTA

La muestra presenta hemólisis, lo cual puede alterar el resultado de alguno de los parámetros solicitados.



**Resultado**

**Valores de referencia**

**SEROLOGIA CANINA**

Ac anti-LEISHMANIA  
Equivalencia en IFI

1/160

**RATIO LEISHMANIA**  
ELISA

\* 1.36

< 0.6

Técnica diagnóstica recomendada por la OIE. Atención a los valores de referencia.

Ratio	Resultado	Equivalencia
R<0.6	Seronegativo	Negativo
0.6 < R < 0.9	Seroreactividad Débil	1/40 a 1/80
0.9 < R < 1.1	Seropositivo Bajo	1/80
1.1 < R < 1.5	Seropositivo Bajo	1/80 a 1/160
1.5 < R < 2.0	Seropositivo Alto	1/160 a 1/320
2.0 < R < 3.0	Seropositivo Alto	1/320 a 1/640
3.0 < R < 4.0	Seropositivo Muy Alto	1/640 a 1/1280
R > 4	Seropositivo Muy Alto	> 1/1280