

PROPIETARIO: REFUGIO MIJAS COSTA
 NOMBRE ANIMAL: NINA
 NÚMERO DE MUESTRA: 10507018
 FECHA RECEPCIÓN: 08/10/2016
 FECHA EMISIÓN: 10/10/2016

REFUGIO LA CALA DE MIJAS (2929)
A.C.E
 C/ DESMINADA DE LAS ROSAS, 59
 29649
 LA CALA DE MIJAS

HEMATOLOGÍA

Resultado **Valores de referencia**

SERIE ROJA

HEMATÍES	7.75	Millones	5.39 - 8.7
HEMATOCRITO	53.9	%	38.3 - 56.5
HEMOGLOBINA	18.0	g/dl	13.4 - 20.7
VOLUMEN CORPUSCULAR MEDIO (VCM)	69.5	fl	59 - 76
HEMOGLOBINA CORPUSCULAR MEDIA (HCM)	23.2	Pg	21.9 - 26.1
CONC.CORPUSCULAR MEDIA DE HGB (CMHC)	33.4	g/dl	32.6 - 39.2
ÍNDICE DISTRIBUCIÓN HEMATÍES (RDW)	16.4	%	13.2 - 19.1
RECuento DE RETICULOCITOS	43,400	cels/ul	10,000 - 110,000

SERIE BLANCA

LEUCOCITOS	6.12	Miles	4.9 - 17.6
NEUTRÓFILOS NÚCLEO EN CAYADO	0.2	%	-
NEUTRÓFILOS SEGMENTADOS	48.1	%	-
LINFOCITOS	35.9	%	-
MONOCITOS	6.2	%	-
EOSINÓFILOS	8.0	%	-
BASÓFILOS	1.6	%	-
NEUTRÓFILOS NÚCLEO EN CAYADO	12	cels/ul	0 - 170
NEUTRÓFILOS SEGMENTADOS	2,944	cels/ul	2940 - 12670
LINFOCITOS	2,197	cels/ul	1060 - 4950
MONOCITOS	379	cels/ul	130 - 1150
EOSINÓFILOS	490	cels/ul	70 - 1490
BASÓFILOS	98	cels/ul	0 - 100

SERIE PLAQUETAR

PLAQUETAS	232	Miles	143 - 448
VOLUMEN PLAQUETAR MEDIO (VPM)	12.7	fl	8.4 - 13.2

EVALUACIÓN DEL FROTIS SANGUÍNEO

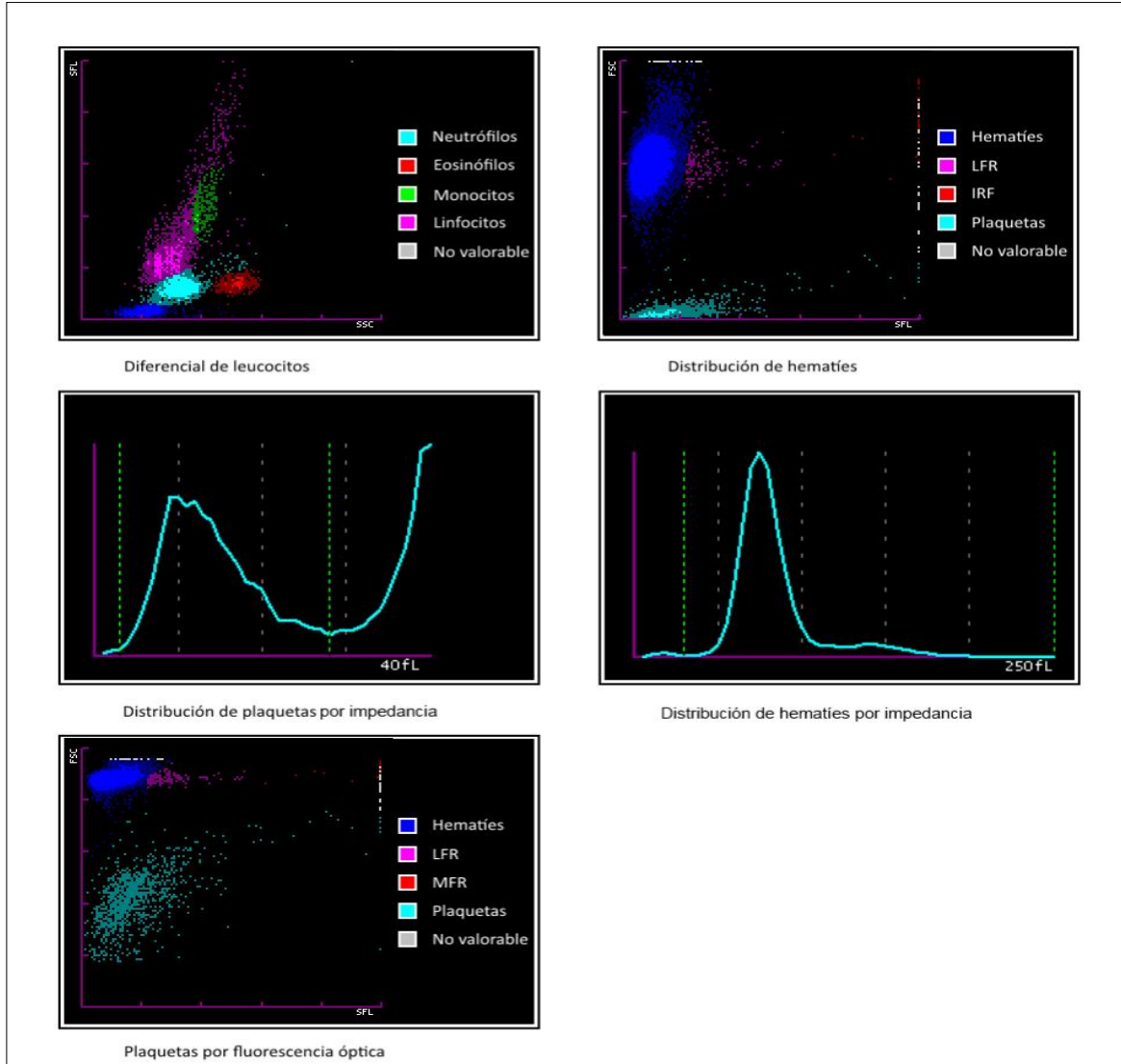
OBSERVACIÓN MICROSCÓPICA (Giemsa) Frotis sanguíneo con morfología normal.
Se observan pequeños agregados plaquetares.

HEMATOLOGÍA

Resultado

Valores de referencia

GRÁFICAS HEMOGRAMA



BIOQUÍMICA

	Resultado		Valores de referencia
PROTEINAS Espectrofotometría.	6.9	g/dl	4.8 - 7.8
GPT (ALT) Espectrofotometría 37°C.	36	UI/L	26 - 89
GOT (AST) Espectrofotometría 37°C.	63	UI/L	16 - 89
CREATININA Espectrofotometría.	0.7	mg/dl	0.5-1.5 Nuevos valores de referencia por ajuste de método.
IDEXX SDMA™ Espectrofotometría.	2	µg/dl	0 - 14
<p>SDMA es un nuevo biomarcador renal; los resultados >14 ug/dl sugieren una enfermedad renal. Si desea obtener más información visite www.idexxsdma.es</p>			
FOSFATASA ALCALINA Espectrofotometría 37°C.	27	UI/L	13 - 105
UREA Espectrofotometría.	25	mg/dl	21 - 59

La muestra presenta hemólisis, lo cual puede alterar el valor de alguno de los parámetros solicitados.

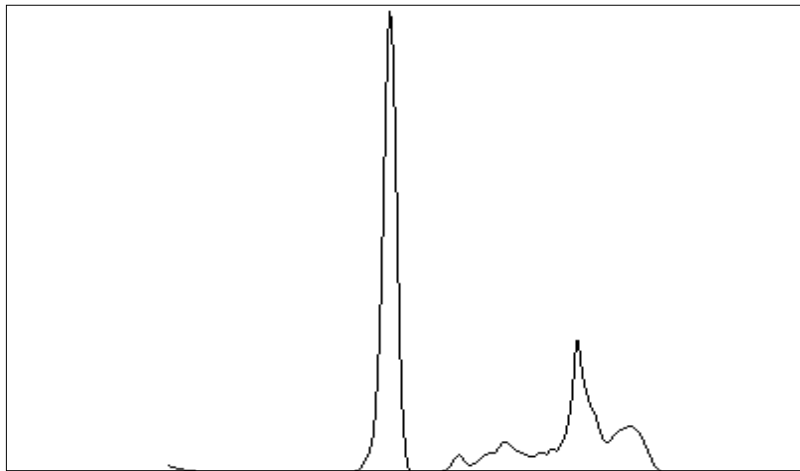
PROTEINOGRAMA

	Resultado		Valores de referencia
PROTEINAS TOTALES	6.9	g/dl	5.2 - 7.6
<u>VALORES PORCENTUALES</u>			
ALBÚMINA	50.82	%	.
ALFA-1-GLOBULINAS	2.66	%	.
ALFA-2-GLOBULINAS	8.77	%	.
BETA-GLOBULINAS	25.39	%	.
GAMMA GLOBULINAS	12.36	%	.
GLOBULINAS TOTALES	49.2	%	.
<u>VALORES ABSOLUTOS</u>			
ALBUMINA	3.5	g/dl	2.87 - 4.76
GLOBULINAS TOTALES	3.5	g/dl	2.06 - 5.06
ALFA-1-GLOBULINAS	0.2	g/dl	0.15 - 0.42
ALFA-2-GLOBULINAS	0.6	g/dl	0.44 - 1.21
BETA-GLOBULINAS	1.8	g/dl	0.72 - 1.80
GAMMA-GLOBULINAS	0.9	g/dl	0.28 - 1.57
COCIENTE A/G	1.0		0.74 - 1.92

" Nuevos valores de referencia por ajuste de método"

VER GRAFICA ADJUNTA

La muestra presenta hemólisis, lo cual puede alterar el valor de alguno de los parámetros solicitados.



Resultado

Valores de referencia

SEROLOGIA CANINA

Ac anti-LEISHMANIA
Equivalencia en IFI

Negativo .

.

RATIO LEISHMANIA
ELISA

0.18 .

< 0.6

Técnica diagnóstica recomendada por la OIE. Atención a los valores de referencia.

Ratio	Resultado	Equivalencia
R<0.6	Seronegativo	Negativo
0.6 < R < 0.9	Seroreactividad Débil	1/40 a 1/80
0.9 < R < 1.1	Seropositivo Bajo	1/80
1.1 < R < 1.5	Seropositivo Bajo	1/80 a 1/160
1.5 < R < 2.0	Seropositivo Alto	1/160 a 1/320
2.0 < R < 3.0	Seropositivo Alto	1/320 a 1/640
3.0 < R < 4.0	Seropositivo Muy Alto	1/640 a 1/1280
R > 4	Seropositivo Muy Alto	> 1/1280